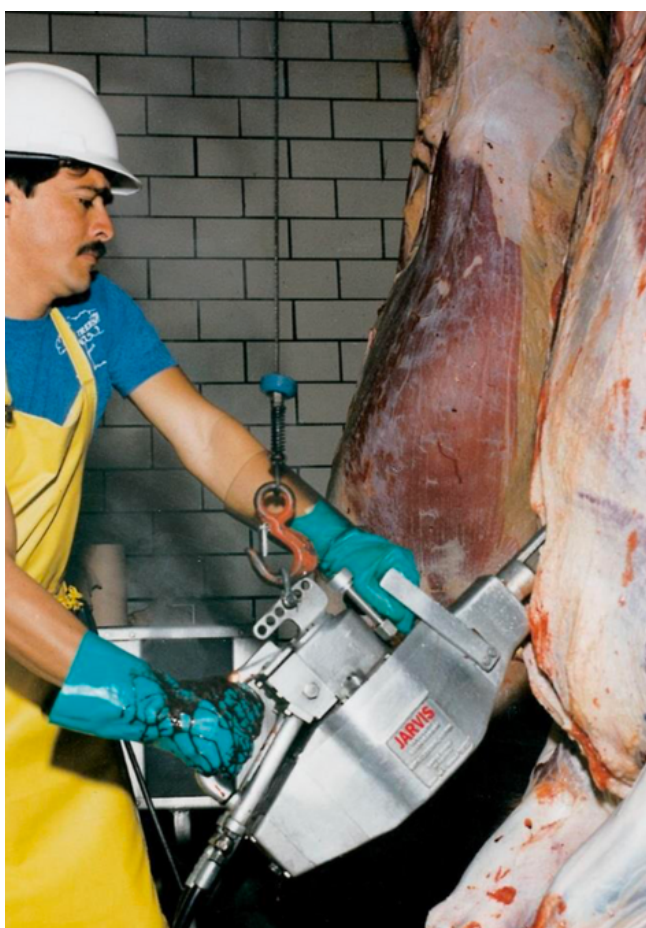


SCIE À STERNUM BOVIN

Modèle MG - 1, 1HS, 1B, 1BHS & 1BFQ



DÉMONSTRATION



AVANTAGES

- Coupe à travers tout type de sternum bovin rapidement et facilement - 200 bœufs/h.
- MG-1HS, MG-1BHS - découpe de sternum et fente de porc.
- MG-1BFQ - mise en quartiers.
- MG-1, MG-1HS - découpe les sternum bovins gras en 5 secondes. MG-1B, MG-1BHS, MG-1BFQS en 3 secondes.
- Confort opérateur - système d'entraînement équilibré, pour moins de vibrations et de bruit.
- Peu de maintenance - système lubrifié et absence de composants électriques.

JARVIS[®]
FRANCE 

SPÉCIFICATIONS

MOTRICITÉ

HYDRAULIQUE

Modèle MG-1 / MG-1HS / MG-1B / MG-1BHS / MG-1BFQ

Temps de cycle de coupe

MG-1, 1HS 5 sec

MG-1B, 1BHS, 1BFQ 3 sec

Vitesse de coupe à 3000 tr/min (MG-1, 1HS) 30480 cm / min

Vitesse de coupe à 3500 tr/min (MG-1B, 1BHS, 1BFQ) 35560 cm / min

Poignée de controle Hydraulique

Longueur de lame

Fente de porcs 457 mm

Fente de porcs 559 mm

Mise en quartiers 406 mm

Mise en quartiers 457 mm

Bœuf 241 mm

Bœuf 267 mm

Bœuf 292 mm

Bœuf 330 mm

Longueur totale (avec lame de 241 mm) 787 mm

Masse

MG-1, 1HS 18,6 kg

MG-1B, 1BHS, 1BFQ 28,6 kg

Vibration < 4 m/sec²

Bruit 88 dB

